

# Produktionshalle mit angrenzender Lagerhalle, Büroräumen und Hoffläche



**Dorfstraße 31**  
89257 Illertissen

Miet- / Kaufobjekt: Miete  
Lager- / Produktionsfläche: 752,00 m<sup>2</sup>  
Gesamtfläche: 1.359,00 m<sup>2</sup>  
Miete pro Monat: Preis auf Anfrage

Scout-ID: 127839227  
Objekt-Nr.: 3953c340-0388-4112-a350-d83e42337ae5

## Ihr Ansprechpartner:

Oßwald Vermögensverwaltungs GmbH & Co. KG  
Herr Armin Oßwald  
E-Mail: [armin-osswald@t-online.de](mailto:armin-osswald@t-online.de)

Nebenkosten: 0,00 EUR  
Lager- / Produktionsfläche teilbar ab: 992,00 m<sup>2</sup>  
Grundstücksfläche: 2.361,00 m<sup>2</sup>  
Objektart: Industriehalle mit Freifläche  
Baujahr: 2002  
Objektzustand: Gepflegt  
Anzahl Garage/Stellplatz: 20  
Heizungsart: Zentralheizung  
Kranbahn: Ja  
Kranbahn Traglast in Tonnen: 1,60  
Bodenbelag: Beton

# Produktionshalle mit angrenzender Lagerhalle, Büroräumen und Hoffläche



Dorfstraße 31  
89257 Illertissen

Miet- / Kaufobjekt:	Miete
Lager- /Produktionsfläche:	752,00 m <sup>2</sup>
Gesamtfläche:	1.359,00 m <sup>2</sup>
Miete pro Monat:	Preis auf Anfrage

## Objektbeschreibung:

Das Mietobjekt besteht aus einer ca. 540 qm großen Produktionshalle, einer an die Produktionshalle angrenzenden 212 qm großen Lagerfläche und einem Bürogebäude.

Die Produktionshalle ist 30 m lang und 18 m breit. Im Inneren der Halle befindet sich ein 1,6 t Kran mit einer Hakenhöhe von 6,0 m.

Das Bürogebäude hat eine Fläche von ca. 120 qm. Die Räumlichkeiten sind hell und freundlich und präsentieren sich in einem guten Zustand. Zudem ist ein Sozialtrakt (120 qm) mit Umkleiden und Aufenthaltsraum und eine kleine Küchenzeile vorhanden.

Im Außenbereich steht eine ca. 1369 qm große befestigte Hoffläche zur Verfügung, die als Parkmöglichkeit oder zur Be- und Entladung verwendet werden kann.

Zudem ist es möglich eine angrenzende Werkstatt mit ca. 367 qm und einer Raumhöhe von ca. 3,5 m mitzumieten.

Weitere Infos auf Anfrage.

## Ausstattung:

Massive Bauweise  
Kunststoff-Isolierglasfenster  
EDV-Verkabelung  
Sektionaltor  
Gelände befestigt  
mindestens 20 Parkplätze

## Lage:

Die Stadt Illertissen liegt mit seinen rund 20.000 Einwohnern und einem breiten Einzugsgebiet auf halber Strecke zwischen Ulm und Memmingen mit eigener Anschlussstelle an die Autobahn A7!

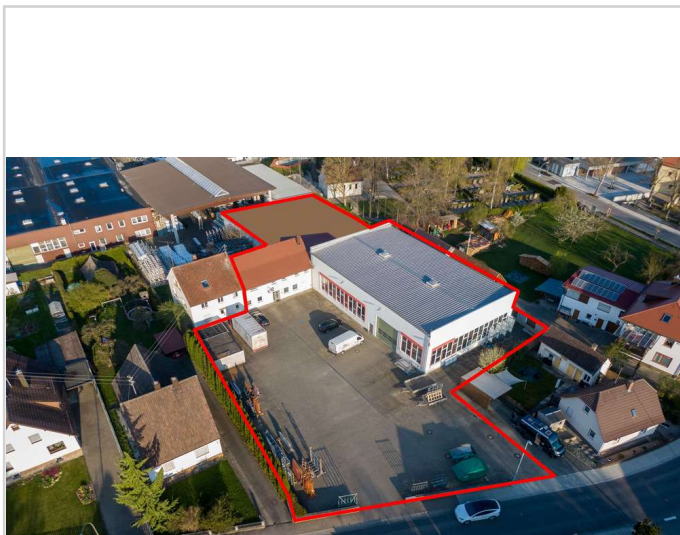


Bild 1.1



Bild 2

## Produktionshalle mit angrenzender Lagerhalle, Büroräumen und Hoffläche



Dorfstraße 31  
89257 Illertissen

Miet- / Kaufobjekt:	Miete
Lager- /Produktionsfläche:	752,00 m <sup>2</sup>
Gesamtfläche:	1.359,00 m <sup>2</sup>
Miete pro Monat:	Preis auf Anfrage



Bild 3



Bild 4

## Produktionshalle mit angrenzender Lagerhalle, Büroräumen und Hoffläche



Dorfstraße 31  
89257 Illertissen

Miet- / Kaufobjekt:	Miete
Lager- /Produktionsfläche:	752,00 m <sup>2</sup>
Gesamtfläche:	1.359,00 m <sup>2</sup>
Miete pro Monat:	Preis auf Anfrage

