



Bebauungsplan

Nr. 1-2006
(Grundfassung)

der Stadt

Illertissen

Ortsteil:

Illertissen

Plannummer:

129-7511-059-0

bestehend aus

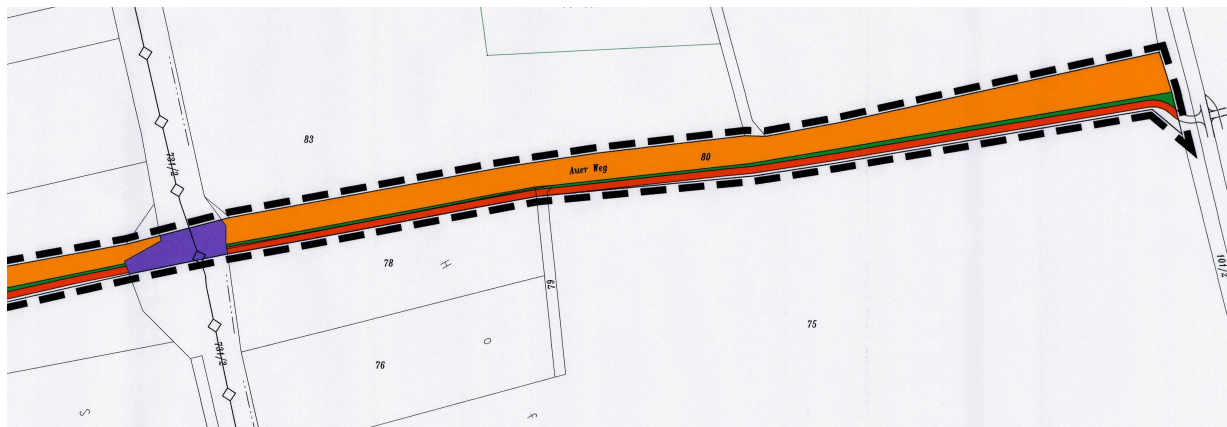
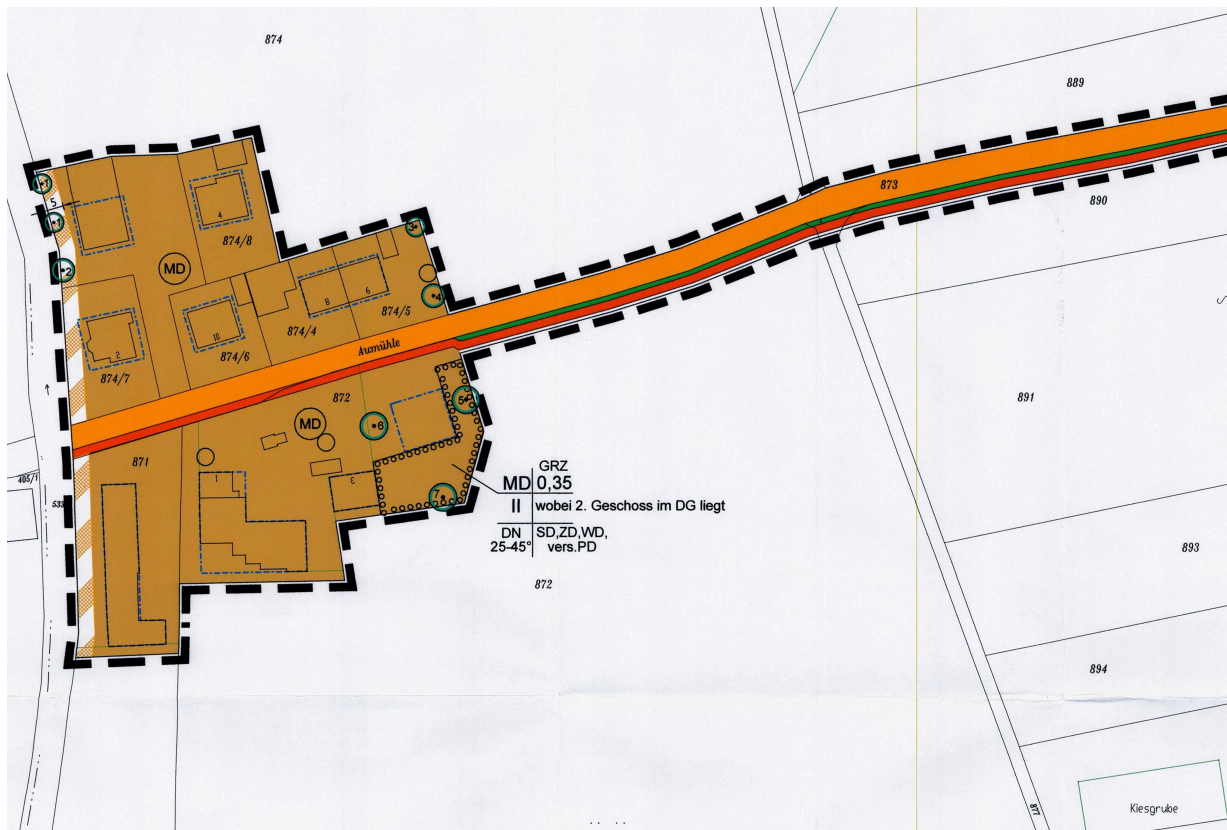
**Bebauungsplanzeichnung
Legende
Textteil**

rechtsverbindlich seit: 24.06.2009

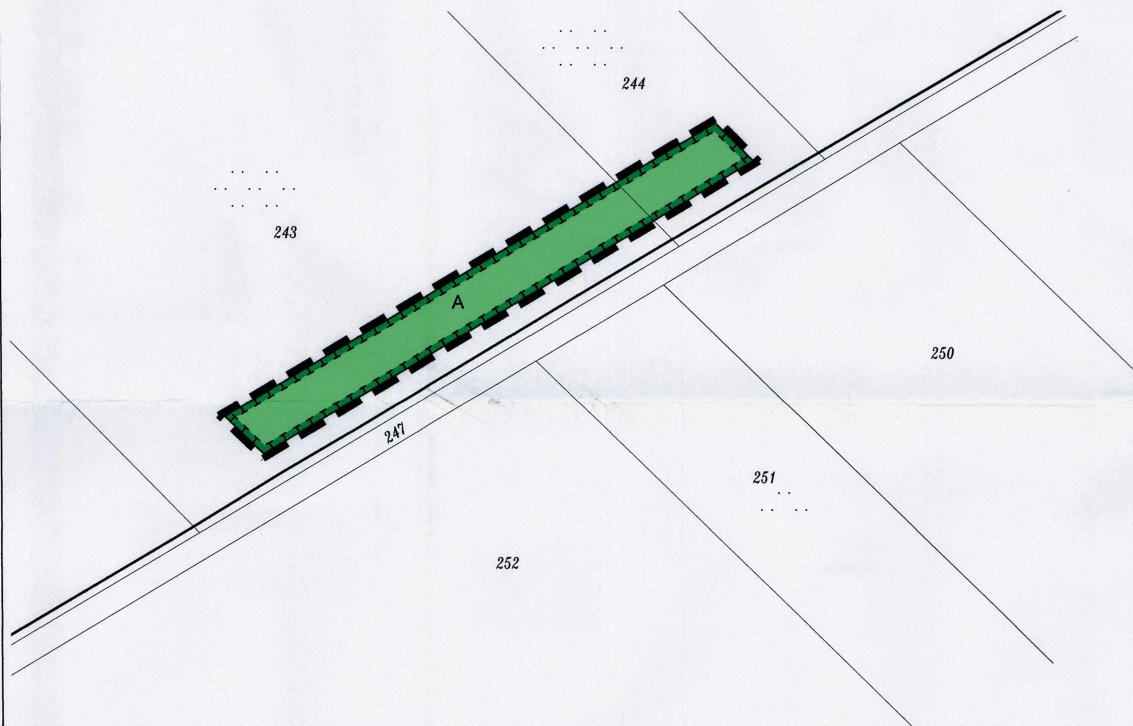
Rechtliche Hinweise:

Die Veröffentlichung des Bebauungsplans dient allein der Information. **Rechtlich verbindlich ist allein die bei der Stadt Illertissen ausliegende Planurkunde.** Bei inhaltlichen Rückfragen wenden Sie sich bitte an die Gemeindeverwaltung.


Die hier veröffentlichte Planzeichnung ist u.U. nicht maßstabsgetreu, d.h. für die Entnahme von Maßen aus der Planzeichnung nicht geeignet. Es ist möglich, dass die hier eingestellte Fassung des Bebauungsplans aus technischen Gründen mit einem Grafikprogramm nachbearbeitet wurde.

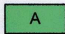


Ausgleichsfläche



Planungen, Nutzungsregelungen, Maßnahmen und Flächen für
Maßnahmen zum Schutz , zur Pflege und zur Entwicklung
von Boden, Natur und Landschaft

 Umgrenzung von Flächen für Maßnahmen zum Schutz , zur
Pflege und zur Entwicklung von Boden, Natur und Landschaft

 Ausgleichsfläche als Extensivwiese
(vgl. Gesamtkonzept im Umweltbericht, Kap. 5.2.2)

M 1:1.000

Planzeichen nach der PlanzV'90

1. Art der baulichen Nutzung



Dorfgebiete



Nutzungsschablone
MD: Dorfgebiet
Grundflächenzahl: 0.35
II: 2 Vollgeschosse, wobei das 2. Geschoss
im DG liegt.
DN, SD, ZD, WD, 25-45° vers. PD
Dachneigung 25-45° /Satteldach, Zeltdach,
Walmdach, versetztes Pultdach

2. Bauweise, Baulinien, Baugrenzen



Baugrenze

3. Flächen für den überörtlichen Verkehr und für die örtlichen Hauptverkehrszüge



Bahnanlagen

4. Verkehrsflächen



Straßenverkehrsflächen



Radweg



Verkehrsbegleitgrün



befahrbarer Uferstreifen (5m breit)

5. Hauptversorgungs- und Hauptabwasserleitungen



LWL-Fernmeldekabeltrasse unterirdisch

6. Planungen, Nutzungsregelungen, Maßnahmen und Flächen für Maßnahmen zum Schutz, zur Pflege und zur Entwicklung von Boden, Natur und Landschaft



zu erhaltende Einzelbäume (Beschreibung lt. Nr. vgl. Satzung)



Umgrenzung von Flächen zum Anpflanzungen von Bäumen, Sträuchern und sonstigen Bepflanzungen

7. Sonstige Planzeichen



Grenze des räumlichen Geltungsbereichs des Bebauungsplans

8. Hinweise



vorhandene Bäume