



# Bebauungsplan

1/2008  
(Grundfassung)

der Stadt

## Illertissen

Ortsteil:

**Illertissen**

Plannummer:

**129-7511-061-0**

bestehend aus

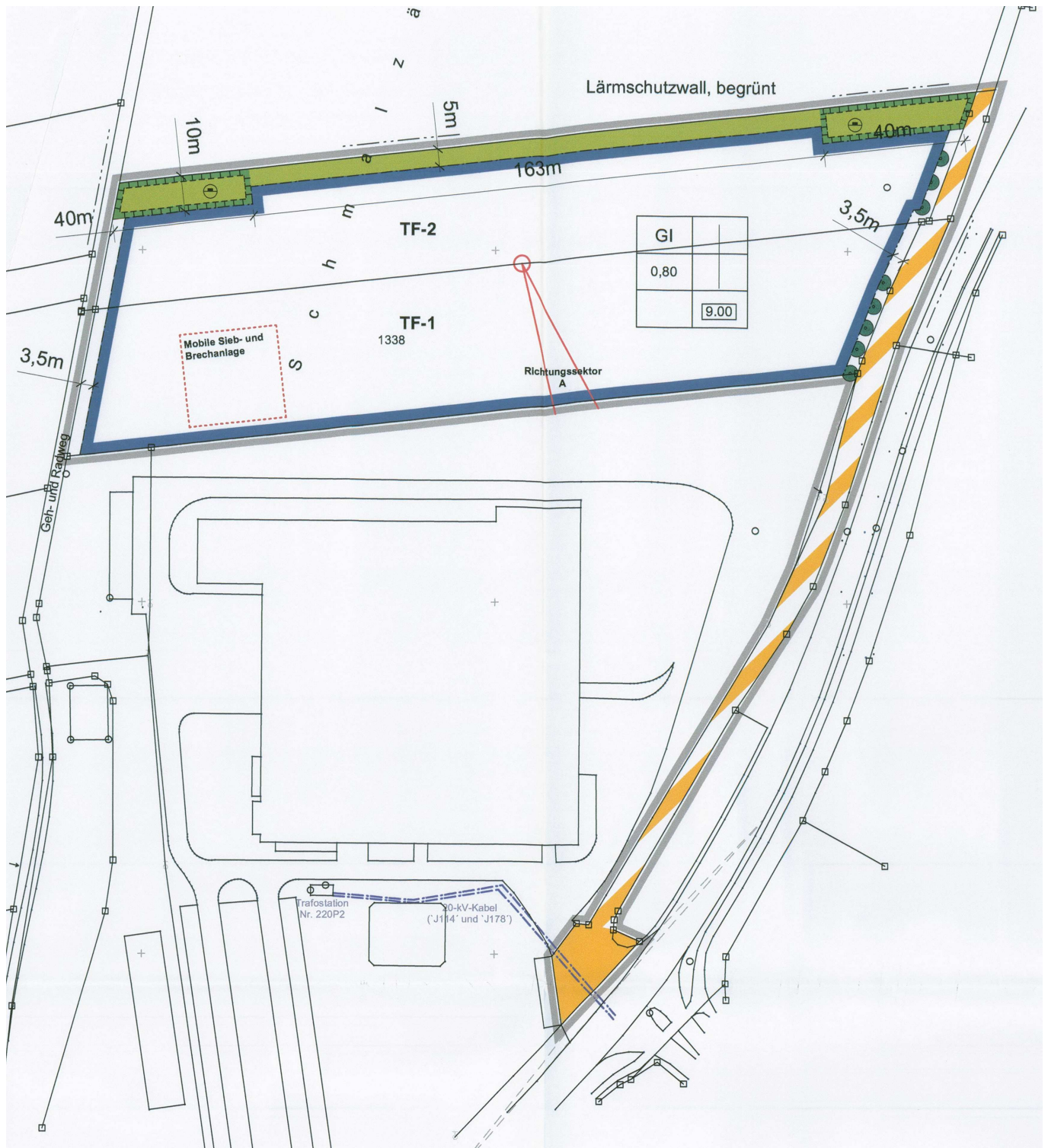
**Bebauungsplanzeichnung**  
**Legende**  
**Textteil**

**rechtsverbindlich seit: 03.08.2011**

Rechtliche Hinweise:

Die Veröffentlichung des Bebauungsplans dient allein der Information. **Rechtlich verbindlich ist allein die bei der Stadt Illertissen ausliegende Planurkunde.** Bei inhaltlichen Rückfragen wenden Sie sich bitte an die Gemeindeverwaltung.

Die hier veröffentlichte Planzeichnung ist u.U. nicht maßstabsgetreu, d.h. für die Entnahme von Maßen aus der Planzeichnung nicht geeignet. Es ist möglich, dass die hier eingestellte Fassung des Bebauungsplans aus technischen Gründen mit einem Grafikprogramm nachbearbeitet wurde.





# I. LEGENDE/ FESTSETZUNGEN DURCH PLANZEICHEN nach der PlanzV 90

1. Art der baulichen Nutzung / 2. Maß der baulichen Nutzung  
(§9 Abs. 1 Nr. 1 BauGB, §§8 u. 9 BauNVO / §9 Abs. 1 Nr. 1 BauGB, §16 BauNVO)

Nutzungsart	GI	
Grundflächenzahl	0,80	
		9.00
		Baumassenzahl

## 3. Bauweise, Baulinien, Baugrenzen

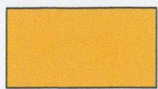
(§9 Abs. 1 Nr. 2 BauGB, §§22 u. 23 BauNVO)



Baugrenze (Abstandsflächen nach Bay. Bauordnung sind einzuhalten)

## 4. Verkehrsflächen

(§9 Abs. 1 Nr. 11 und Abs. 6 BauGB)



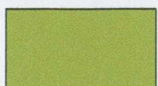
Straßenverkehrsflächen



Verkehrsfläche besonderer Zweckbestimmung:  
Öffentl. Verkehrsfläche als Zufahrt Betriebsgelände

## 5. Grünflächen

(§9 Abs. 1 Nr. 15 und Abs. 6 BauGB)



Private Grünfläche (§9 Abs. 1 Nr. 15 und Abs. 6 BauGB)

## 6. Flächen für Aufschüttungen, Abgrabungen oder die Gewinnung von Bodenschätzen (§ 9 Abs.1 Nr. 17 und Abs. 6 BauGB)



Flächen für Aufschüttungen/ Lärmschutzwall

## 7. Planungen, Nutzungsregelungen, Maßnahmen und Flächen für Maßnahmen zum Schutz, zur Pflege und zur Entwicklung von Natur und Landschaft (§9 Abs. 1 Nr. 20, 24, 25 und Abs. 6 BauGB)



Anpflanzungen von Bäumen (§9 Abs. 1 Nr. 25 und Abs. 6 BauGB)



Flächen für Ausgleichspflanzungen  
(§9 Abs. 1 Nr. 20 und Abs. 6 BauGB)

## 8. Sonstige Planzeichen



Grenze des räumlichen Geltungsbereiches des  
Bebauungsplanes (§9 Abs. 7 BauGB)



Bereich der mobilen Sieb- und Brechanlage

## 9. Hinweise und nachrichtliche Übernahmen



Sichtdreieck (70 / 3 m) von Sichtbehinderungen freizuhalten  
über 0,8 m Höhe zu Oberkante Straße



20-kV-Kabel. Schutzbereich der Kabel beträgt 1,0 m.  
Die Leitungstrasse ist beiderseits von Bebauungen sowie tief wurzelnde  
Bepflanzung frei zu halten.



Richtungssektor Emmissionskontingente (Lärmschutz)