

# Bebauungsplan

Jedesheim Nord östlich der Industriestraße  
(Grundfassung)

der Stadt

## Illertissen

Ortsteil:

**Jedesheim**

Plannummer:

**129-7512-002-0**

bestehend aus

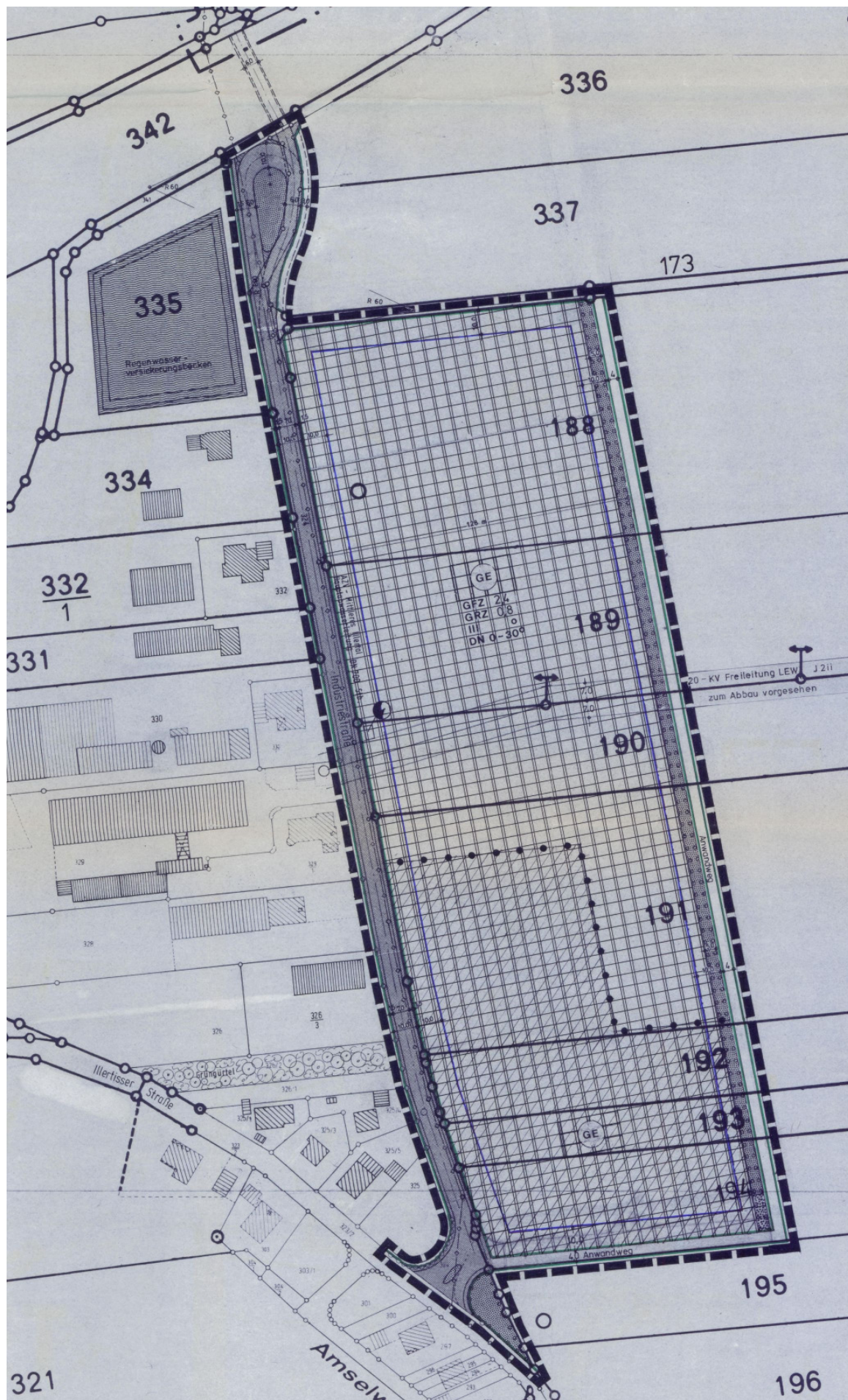
**Bebauungsplanzeichnung  
Legende  
Textteil**

**rechtsverbindlich seit: 30.12.1993**

Rechtliche Hinweise:

Die Veröffentlichung des Bebauungsplans dient allein der Information. **Rechtlich verbindlich ist allein die bei der Stadt Illertissen ausliegende Planurkunde.** Bei inhaltlichen Rückfragen wenden Sie sich bitte an die Gemeindeverwaltung.

Die hier veröffentlichte Planzeichnung ist u.U. nicht maßstabsgetreu, d.h. für die Entnahme von Maßen aus der Planzeichnung nicht geeignet. Es ist möglich, dass die hier eingestellte Fassung des Bebauungsplans aus technischen Gründen mit einem Grafikprogramm nachbearbeitet wurde.





# Planzeichenerklärung

## A. Für Festsetzungen

### 1. ART DER BAULICHEN NUTZUNG



Gewerbegebiet



zulässig nur  
Gewerbebetriebe, die  
das Wohnen nicht  
wesentlich stören

### 2. MASZ DER BAULICHEN NUTZUNG

**GFZ** 2,4

Geschoßflächenzahl

**GRZ** 0,8

Grundflächenzahl

**III**

3 Vollgeschosse als Höchstgrenze  
(OK Attika  $\leq 9,5$  m; OK First  $\leq 14,0$  m)

### 3. BAUWEISE, BAUGRENZEN



Offene Bauweise



Baugrenze

**DN 0-30°**

Dachneigung von 0-30° zulässig

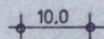
### 4. VERKEHRSFLÄCHEN



Straßenverkehrsflächen

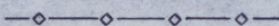


Straßenbegrenzungslinie



Maßzahl

### 5. HAUPTVERSORGUNGS- UND HAUPTABWASSERLEITUNGEN



Abwasserleitung unterirdisch

### 6. GRÜNFLÄCHEN UND BEPFLANZUNGEN

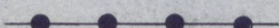


Umgrenzung von Flächen zum Anpflanzen  
von Bäumen und Sträuchern (privat)

### 7. SONSTIGE PLANZEICHEN

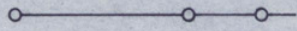


Grenze des räumlichen Geltungsbereichs

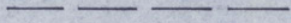


Abgrenzung von Bereichen mit unterschiedlichen  
Emissionsrichtwerten

## B. Für Hinweise



Vorhandene Grundstücksgrenzen



Vorgeschlagene Grundstücksgrenzen



Vorhandene Wohngebäude



Vorhandene Nebengebäude

FLÄCHEN FÜR VERSORGUNGSEINRICHTUNGEN



Trafostation